

KS ボーリング日報 Android 版 ver1.0

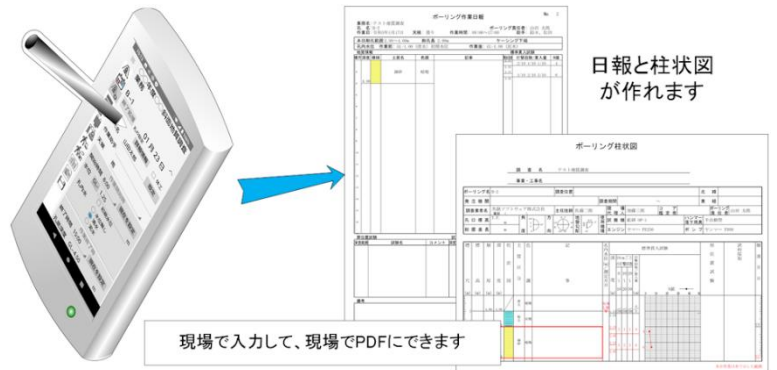


KS ボーリング日報 Android 版は、皆様の日々のボーリング調査業務において、現場作業中にデータ打ち込みができ、また Android 端末だけで日報や柱状図を簡単に作成できることを目標に開発されました。

主な特徴

現場で直接入力できます

- お手持ちの Android スマホやタブレットを使って日報を作成できます。
(注:Androidバージョン 6.0 以上)
- 土質・岩盤どちらでも打ち込みできます。
- 作業毎にタブで切り返して簡単に入力できます。
- 土質名や色調、標準貫入試験の打撃回数・貫入量などの入力では簡易選択式で素早く入力することが可能です。
- タブレット画面をオフにしても入力状態を保持するので、再びオンにしてそのまま作業を続けることができます。
- 日報を PDF で出力できます。



日報から柱状図を直接作成できます

- 入力した日報を元に JACIC(新・旧)仕様の柱状図を PDF にすることが可能です。
- 柱状図中にその日の作業範囲を赤で見やすく表示します。

現場写真を管理できます

- 施工前・施工後や各種試験、検尺など作業毎に必要な写真のリストを作成できます。
- 作業の実施時に日報で作業を追加できます。
- 作業と写真のリストで、作業の実施状況を把握できます。また、写真毎にチェックをつけることができるので、現場写真の撮り忘れ防止に効果的です。
- Android 端末のカメラ機能を用いて現場写真を撮影することも可能です。また、撮影時に、写真のチェックを行うこともできます。
(注:ご利用前に元請けに Android 端末を用いて現場写真を撮影しても良いか確認をお願いします。また、全てのカメラ付き Android 端末での動作を保証するわけではありません)



情報入力画面

エクセル日報を作成できます

- エクセルで作成した日報データを読み込み可能です*。
- 日報データをエクセルに出力可能です。
(注:作業日をタブで管理するタイプのエクセル日報に対応しております。その他制限がございます。)

カスタマイズ承り

- 日報エクセルのカスタマイズや入力項目のカスタマイズなど承ります。

ボーリング作業日報 No. 1

業務名: TEST業務 作業日: 令和3年8月2日 作業時間: 07:03~11:08 天候: 曇り 助手: 森谷、鎌倉

ボーリング責任者: 高橋 三郎

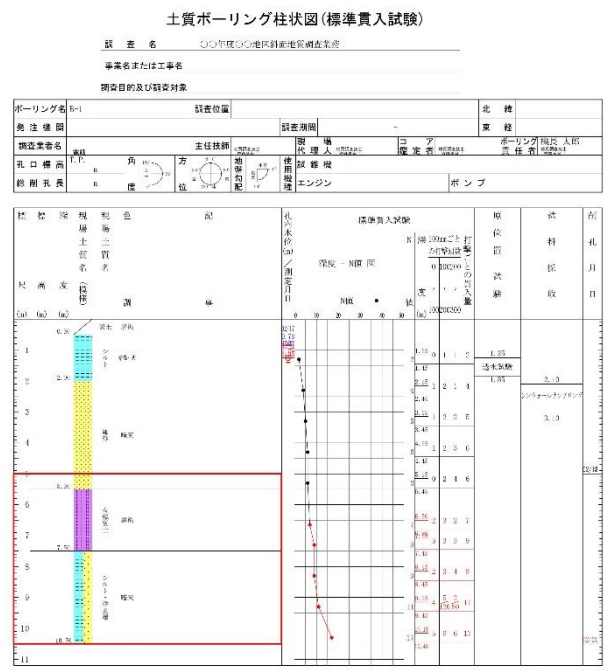
下端深度	掘進機	コア長	採取量	掘進時間	掘進速度	チューブ	ビット	給排	回転数	送水圧	南孔水	送水量	見水量	ケーシング下拵
1.00	100	120	100	09:40~10:30	200	SCT	MC	10.0	100	1.0	5.25	5	5	6L 1.00m
2.00	100	95	95	09:40~10:30	800	IXT	IB	12.0	120	1.5	5.25	5	5	作業前: 作業後:
2.50	150	145	95	10:40~11:08	800	IXT	IB	12.0	120	1.5	5.25	5	5	

地層情報	地層名	土質名	色調	記事
0.00~0.50	表土	黒褐色		
0.50~1.00	乱石砂	褐	電磁多し	
1.00~2.00	硬質砂岩	褐		

注釈	注釈番号	採取方法	コメント
1.00~2.00	T1	コアサンプリング	

備考
その他作業: 施工前、全量、棄入、掘進

日報(岩盤版)の例



柱状図(赤は本日作業の内容です)

機能一覧表

項目	機能		備考
販売価格 (総額)	1ライセンス	¥10,000	1ライセンスにつき1ユーザーで利用できます。
試用	-	-	試用版をご利用になれます
対応環境	対応バージョン	Android6.0以降	
	Google Play	未対応	現在 32bit 版の為対応できません
日報 編集	入力画面	1	項目毎に画面の切り替えで対応しています
	作業時間の設定	○	開始時間・終了時間(24時以降も設定可能)
	オペレーター・助手の設定	○	
	掘進・水位観測の設定	○	
	再掘削作業の入力	○	
	掘り止め・検尺情報の入力	△	検尺日・検尺深度、検尺・残尺の写真管理のみ対応
	その他作業の入力	○	作業名をリストに入力可能
	地質土質情報の入力	○	
	削孔情報の入力	○	
	標準貫入試験の入力	○	詳細な内訳も入力可能
	原位置試験の入力	○	
	試料採取の入力	○	採取区間、試料番号、採取方法、コメントが入力可能
	別孔作業	×	別孔管理機能はございません
	作業と写真の設定	○	作業とそれに伴う写真名称の設定が可能
	写真撮影	○	作業毎に撮影可能(利用は元請けの確認を取ってください)
	写真のチェック	○	実施した作業の写真リストでチェックが可能 注:写真ファイルを管理する機能はございません
日報 印刷	土質日報	○	A4 縦 1 様式
	岩盤日報	○	A4 横 1 様式
	別孔	×	
	PDF ファイル出力	○	PDF に直接出力できます
	日報のコピー	×	
柱状図 作成	土質柱状図	○	旧 JACIC、新 JACIC(標準貫入試験)対応
	岩盤柱状図	○	旧 JACIC、新 JACIC 対応
	地すべり柱状図	×	未対応
	作業範囲の表示	○	作業範囲は赤で表示されます。
	別孔作業の表示	×	
	柱状図カラムの色づけ	○	
	基準標高表示	×	
	凡例印刷	×	
	ロール紙対応	×	A4 あるいは A3 サイズのみの対応です
	PDF ファイル出力	○	PDF に直接出力できます
	DXF 出力	×	
図のコピー	×		
エクセル との連携	エクセル日報からの取り込み	×	
	エクセル日報へ出力	○	タブで日々の日報を作成するエクセル日報の出力が可能
柱状図 ファイル	柱状図ファイルの取り込み	×	
	柱状図ファイル出力	○	国土交通省ボーリング交換ファイル出力
その他	KS ボーリング柱状図作成支援ツールの設定共有	×	
	カスタマイズの承り	-	独自形式の日報への対応等が可能です。 お見積もりいたします。

○:対応、△:制限あり、×:未対応

製品に関するお問合せ先
株式会社レアックス
〒065-0024 札幌市東区北24条東17丁目1-12
URL: <http://www.raax.co.jp> E-mail: r-sales@raax.co.jp

レアックスは共創ソフトウェア(株)の販売代理店です。