

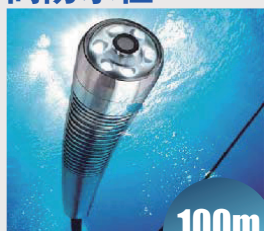
ミニ シースネイク [KDM200SLM]



【特長と機能】

- 100m耐圧（10気圧）防水
- ケーブル長60m
- ケーブルカウンター標準装備
- ステンレススチール製カメラヘッド
- 管径Φ40mm以上の検査が可能
- 自動水平カメラヘッド装備
- 高輝度LED 6灯搭載

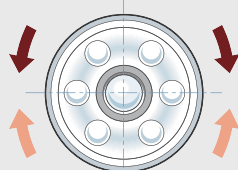
高防水性



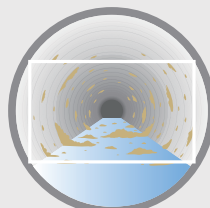
100m
防水

カメラヘッドもケーブルも最大100m（10気圧）防水。

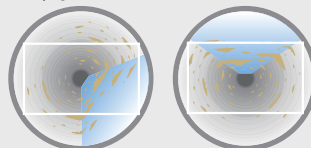
自動水平機能



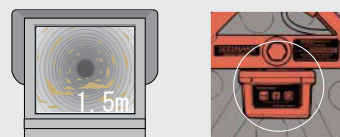
カメラヘッドの進化により、常に水平でクリアな管内映像を提供します。



水平を保ち映像の逆転がありません



ケーブルカウンター



ケーブルの振り出し距離を画面上に表示します。（日付と時間も表示できます）

【ミニ シースネイク 仕様】

	ミニ シースネイク
適応管径	Φ40～200mm程度※
ケーブル長	60m
ケーブルカウンター	標準装備
重量	12Kg(モニタ含まず)
長さ×幅×高	51×28×58cm
カメラヘッド直径	Φ35mm
カメラヘッド長さ	47mm
ケーブル直径	Φ8mm
照明	高輝度LED 6灯
動作温度	0℃から40℃
耐水深度	100m

【カラー液晶モニタ 仕様】

	液晶モニタ
モニタサイズ	5インチ液晶カラーモニタ
電源	AC100V(ACアダプタ使用)
長さ×幅×高	36×20×26cm
重量	2.0Kg
距離表示	0.5m刻み表示
画像入出力	コンポジット映像入出力端子

※適用管径は、管種・管内状況により異なります。

※仕様は予告無く変更されます。

レンタルのお問合せは、株式会社 レアックス 営業部
 〒065-0024 札幌市東区北24条東17丁目1-12
 電話：011-780-2277 Fax：011-780-2221
 e-mail：rento@raax.co.jp