

スマートカメラ SC-200

前方視孔内観察カメラ

スマートカメラ・SC-200は深度表示機能を搭載した200m対応の前方視カメラです。



モニター付ビデオデッキはオプション品です

- ・ 深度表示機能付
- ・ 軽量、小型のカメラで200mまで観察可能
- ・ 側方視ミラーで側方も簡単に観察できます
- ・ ビデオに接続すれば画像を録画可能

スルスルッと降ろすだけで、井戸・管内観察が簡単に行えます。

200mケーブル&プローブ



カメラ部



地上制御ユニットボックス



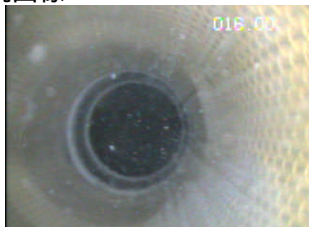
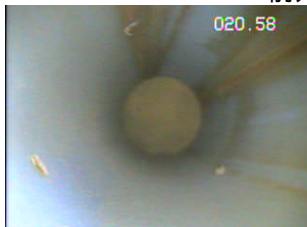
フーリー



側方視ミラー(オプション)



<前方視画像>



<側方視画像>



仕様

<地上制御ユニットボックス>

- ・ 深度表示: 深度数値を画面にインポーズ
(整数3桁、小数2桁999.99m)
- ・ 深度設定: 深度プリセット可能
- ・ 駆動: AC100V電源
- ・ 画像出力: コンポジットビデオ出力端子
(外部モニター、ビデオデッキ等に接続可能)

<カメラ・ケーブル>

- ・ 完全防水 ・ 白色LED照明
- ・ ケーブル長: 200m
- ・ カメラ口径: 38mm (側方ミラー取付後: 44mm)
- ・ 画素: 510 × 582
- ・ 適応口径: 40mm ~ 150mm程度
- ・ 適応温度: 5 ~ 35

<フーリー>

- ・ 計測精度: 1mm
- ・ 単管パイプ取付型