

# スマートカメラ SC-200

前方視孔内観察カメラ

スマートカメラ・SC-200は深度表示機能を搭載した200m対応の前方視カメラです。



※モーター付ビデオデッキはオプション品です

- ・ 深度表示機能付
- ・ 軽量、小型のカメラで 200mまで観察可能
- ・ 側方視ミラーで側方も簡単に観察できます
- ・ ビデオに接続すれば画像を録画可能

**スルスルッと降ろすだけで、井戸・管内観察が簡単に行えます。**

200m ケーブル&プローブ



カメラ部



地上制御ユニットボックス



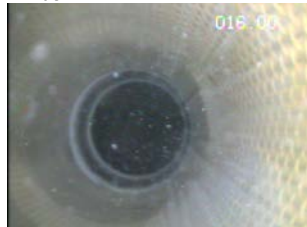
プローブ



側方視ミラー(オプション)



<前方視画像>



<側方視画像>



## ■仕様

### <地上制御ユニットボックス>

- ・ 深度表示: 深度数値を画面にインポーズ  
(整数3桁、小数2桁999.99m)
- ・ 深度設定: 深度プリセット可能
- ・ 駆動: AC100V電源
- ・ 画像出力: コンポジットビデオ出力端子  
(外部モニター、ビデオデッキ等に接続可能)

### <カメラ・ケーブル>

- ・ 完全防水 ・ 白色LED照明
- ・ ケーブル長: 200m
- ・ カメラ口径:  $\phi 38\text{mm}$  (側方ミラー取付後:  $\phi 44\text{mm}$ )
- ・ 画素:  $510 \times 582$
- ・ 適応口径:  $\Phi 40\text{mm} \sim \Phi 150\text{mm}$ 程度
- ・ 適応温度:  $5^{\circ}\text{C} \sim 35^{\circ}\text{C}$

### <プローブ>

- ・ 計測精度: 1mm
- ・ 単管パイプ取付型