

スマートカメラ SC-200

前方視孔内観察カメラ



- ・ 深度表示機能付
- ・ 軽量、小型のカメラで 200mまで観察可能
- ・ 側方視ミラーで側方も簡単に観察できます
- ・ ビデオに接続すれば画像を録画可能

※側方ミラー、録画機能付モニターはオプションです

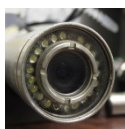
スルスルッと降ろすだけで、井戸・管内観察が簡単に行えます。

200m ケーブル&ケーブルロープ



収納ケースはオプション

カメラ部



地上制御ユニット



ブーリー



側方ミラー



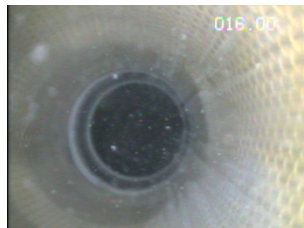
オプション

録画機能付モニター



オプション

<前方視画像>



<側方視画像>



仕様

<地上制御ユニットボックス>

- ・ 深度表示: 深度数値を画面にインポーズ (整数3桁、小数2桁999.99m)
- ・ 深度設定: 深度プリセット可能
- ・ 駆動: AC100V電源
- ・ 画像出力: コンポジットビデオ出力端子 (外部モニター、ビデオデッキ等に接続可能)

<カメラ・ケーブル>

- ・ 完全防水 ・ 白色LED照明
- ・ ケーブル長: 200m
- ・ カメラ口径: $\phi 38\text{mm}$ (側方ミラー取付後: $\phi 44\text{mm}$)
- ・ 画素: 510×582
- ・ 適応口径: $\Phi 40\text{mm} \sim \Phi 150\text{mm}$ 程度
- ・ 適応温度: $5^{\circ}\text{C} \sim 35^{\circ}\text{C}$

<ブーリー>

- ・ 計測精度: 1mm
- ・ 単管パイプ取付型

RAAX Co., Ltd.
<http://www.raax.co.jp>

製造: 株式会社 レアックス

販売代理店

- ・ 株式会社 土木管理総合試験所 埼玉支店 埼玉県三郷市早稲田 6-32-3
TEL: 026-462-0411
- ・ 株式会社 エンバイオ・エンジニアリング 東京都千代田区鍛冶町 2-2-2 神田パークプラザ 8F
TEL: 03-5577-5528
- ・ 株式会社 テックインターナショナル 東京都千代田区九段北 1-15-15 瑞鳥ビル 3階
TEL: 03-6261-5670
- ・ VEEma 株式会社 福井県福井市大瀬町 23-107
TEL: 0776-35-5555