

スマートカメラ SC-200

前方視孔内観察カメラ



- ・ 深度表示機能付
- ・ 軽量、小型のカメラで 200mまで観察可能
- ・ 側方視ミラーで側方も簡単に観察できます
- ・ ビデオに接続すれば画像を録画可能

※側方ミラー、録画機能付モニターはオプションです

スルスルッと降ろすだけで、井戸・管内観察が簡単に行えます。

200m ケーブル&ケーブル



収納ケースはオプション

カメラ部



地上制御ユニット



ブーリー



側方ミラー



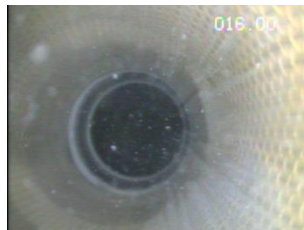
オプション

録画機能付モニター



オプション

<前方視画像>



<側方視画像>



■仕様

<地上制御ユニットボックス>

- ・ 深度表示: 深度数値を画面にインポーズ (整数3桁、小数2桁999.99m)
- ・ 深度設定: 深度プリセット可能
- ・ 駆動: AC100V電源
- ・ 画像出力: コンポジットビデオ出力端子 (外部モニター、ビデオデッキ等に接続可能)

<カメラ・ケーブル>

- ・ 完全防水 ・ 白色LED照明
- ・ ケーブル長: 200m
- ・ カメラ口径: ϕ 38mm (側方ミラー取付後: ϕ 44mm)
- ・ 画素: 510 × 582
- ・ 適応口径: Φ 40mm ~ Φ 150mm程度
- ・ 適応温度: 5°C ~ 35°C

<ブーリー>

- ・ 計測精度: 1mm
- ・ 単管パイプ取付型

RAAX Co., Ltd.
http://www.raax.co.jp

製造: 株式会社 レアックス

販売代理店

- ・ 株式会社 土木管理総合試験所 長野県千曲市雨宮 2347-3
DKトータルサポート(岸本) TEL: 026-462-0411
- ・ 株式会社 ランドコンシェルジュ 東京都千代田区神田多町 2-11 多町高久ビル3F
営業部(平山) TEL: 03-5577-5528
- ・ 株式会社 テックインターナショナル 東京都千代田区九段北 1-15-15 瑞鳥ビル 3階
ソリューション部(古屋) TEL: 03-6261-5670
- ・ VEEma 株式会社 福井県福井市大瀬町 23-107
営業部(谷口) TEL: 0776-35-5555