

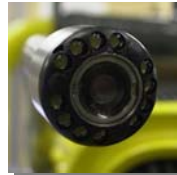
P373 フレックスプローブ

パイプ検査カメラ

P373 フレックスプローブは、Φ25mm 小口径カメラを搭載した前方視カメラです。



- ・小口径カラーカメラ・液晶モニターを備えたシステムで、小口径管内検査/コンクリート構造物検査が簡単に行えます。
- ・Φ25mm 前方視カメラで気になる個所を液晶モニターで確認。
- ・柔軟性と強度を持ったケーブルロッドにより、容易に押し込むことができ方向を選ばず観察が行えます。
- ・ビデオテキストライターにより、コメントや深度情報をモニターに表示できます。
- ・画像は外部ビデオカセットレコーダー(オプション)に録画できます。



Φ25mm カラーカメラ



液晶モニター
ビデオテキストライター

■用途

- ・パイプ検査
(変状・クラック、付着物等)
- ・コンクリート構造物の点検
(亀裂・空洞・施工状態チェック)
- ・河川堤防等のコンクリート構造物点検
(空洞・亀裂・空隙等の状態をチェック)
- ・建築物等の施工状態の確認

■仕様

〈コントロールユニット〉

- ・モニター: カラー画像表示、液晶モニター5.6インチLCD
- ・ケーブル: 53m巻き(有効長: 50m程度)
- ・駆動: AC100V電源
- ・外形: 915mm(H)×300mm(W)×590mm(D)
- ・重量: 20Kg
- ・画像出力: BNCビデオ出力端子
(ビデオカセットレコーダー等に接続可能)

〈カメラ〉

- ・1気圧防水 ・白色LED照明
- ・手動式ピント調整
- ・ライトヘッド: φ25mm 固定型
- ・画素: 510×492
- ・適応口径: Φ30mm～Φ100mm程度
※管内状況により異なります



レンタルのお問合せは、株式会社 レアックス 機材管理部

〒065-0024 札幌市東区北24条東17丁目1-12

TEL: 011-780-2480 FAX: 011-780-2487

http://www.raax.co.jp mail: rento@raax.co.jp