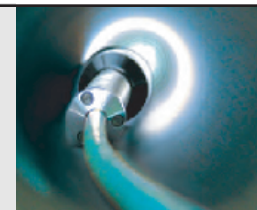


Gラインスコープ
GLS2830

●各種配管点検検査 ●構造物点検検査 ●空調ダクト、給排気筒内点検検査などに



●ケーブルドラム

- ・ケーブルドラムは軽量で可搬性に優れています。
- ・スリッピングを内蔵しているため、ケーブル振出し、巻取りがスムーズです。

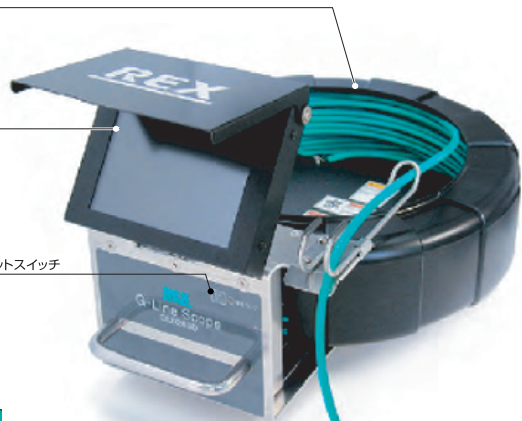


図1. 全景

●5.5型 TFTカラー液晶モニター

- ・高輝度LCD採用。
- ・折りたたみ式でコンパクト。携帯に便利です。
- ・画面にケーブル振出し長を表示 (0.1m刻み) できます。



図2. 折りたたみ式モニター、カバー

図3. 振出し長表示

●携帯に便利なオールインワン。超軽量 5.0 kg!

- ・カメラ、モニター、ケーブル、ドラムが全て一体のオールインワン設計。

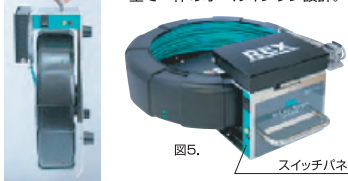


図4.

図5.

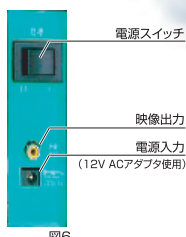


図6.

●排水管検査作業例



図7.

図8.

図9.

標準仕様

品名 / 形式	Gラインスコープ / GLS2830
寸法	350 (W) × 413 (D) × 178 (H) mm
質量	5.0 kg
電源	AC100V 50/60Hz (ACアダプタ使用)
消費電流	約0.15A (ACアダプタ使用)
動作環境	温度: 0℃ ~ +40℃
適用管径	φ30~φ110
カメラヘッド	曲管通過能力 90°エルボ2箇所程度 (φ40~)*1 防水構造 水中形防水構造 JIS-IP68 水深10m 照明 白色LED 12灯

*1 管内のバリ、異物、変形等の条件により異なります。

●カメラケーブル (ケーブル長 30m)

- ・芯材にFRP (繊維強化プラスチック) を使用し、適度な剛性と屈曲弾性を持たせ、管内への押し込み性と曲管通過性を両立しました。
- ・90°エルボ2箇所通過 (φ40) が可能です。(管内の状態によります。)

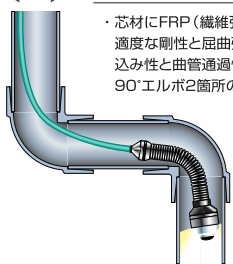


図10.

●バッテリー (オプション)

- ・電源のない場所でも、電動工具用バッテリー (9.6V) とアダプター (共にオプション) で、約2時間の使用が可能。

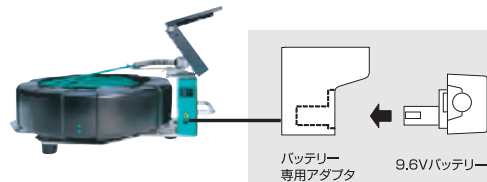


図11.

オプション

品名	品番	仕様
●9.6Vバッテリー	424955	ニッケルカドミウム/容量: 2000mAh
●バッテリー用充電器	440362	入力電源: AC100V (50/60Hz)
●バッテリー専用アダプタ	440364	
●キャリングケース	440380	
●φ100用 スキッド	440366	

※Gラインスコープはレックス工業(株)の製品です。

●カメラヘッド (φ28mm)

構造

- ・外径28mmで、φ40の曲管もスムーズに通過できます。
- ・防水構造 (JIS-IP68、水深10m) で、水中使用にも支障ありません。
- ・レンズカバーには、割れにくい傷のつきにくいサファイアガラスを使用。
- ・衝撃に強いポリカーボネートのクリアヘッドカバー採用。

光学系

- ・対角約160°の視野を持つ超広角レンズを採用。管壁により正対した側視映像に近い角度で管内の検査を行います。また、光学的にも深度が深く、鮮明な映像を得ることができます。(図14)

照明

- ・光源に高輝度白色LEDを採用。検査途中での煩わしい照明切れがなく、検査効率が向上します。

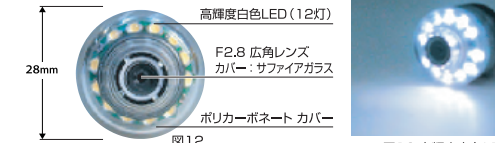


図12.

図13. 高輝度白色LED

●対角約160°超広角レンズ

- 同じ位置からの映像比較。Gラインスコープの映像は、従来に比べ視野が広く、また焦点距離が深く鮮明なため、短時間で長い距離の管内状況を検査できます。

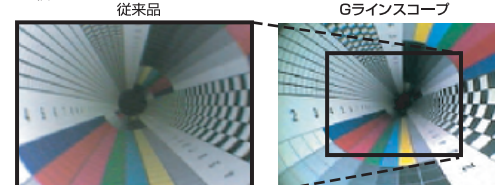


図14.

●報告書の作成・施工実績のデータ管理等に

- 市販のUSBビデオキャプチャ、ビデオカメラなどで、映像の録画やパソコンでの編集ができます。

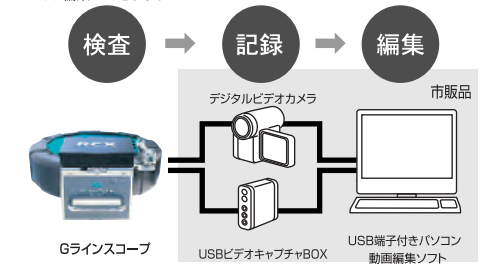


図15.

- 「USBビデオキャプチャBOX」、「動画編集ソフト」は、パソコン関連機器取扱店にてお手持ちのパソコン及びデジタルビデオカメラとの対応をご確認の上お求め下さい。

●Gラインスコープのお問合せ先

販売: 株式会社 レアックス 東京支店 営業部
<http://www.raax.co.jp>
 〒144-0034 東京都大田区西糀谷1-10-16
 電話: 03-5735-5951 FAX: 03-5735-5952 E-mail: eigyo@raax.co.jp
レンタル: 株式会社 レアックス R&D部
 〒065-0024 札幌市東区北24条東17丁目1-12
 電話: 011-780-2480 FAX: 011-780-2487 E-mail: rento@raax.co.jp